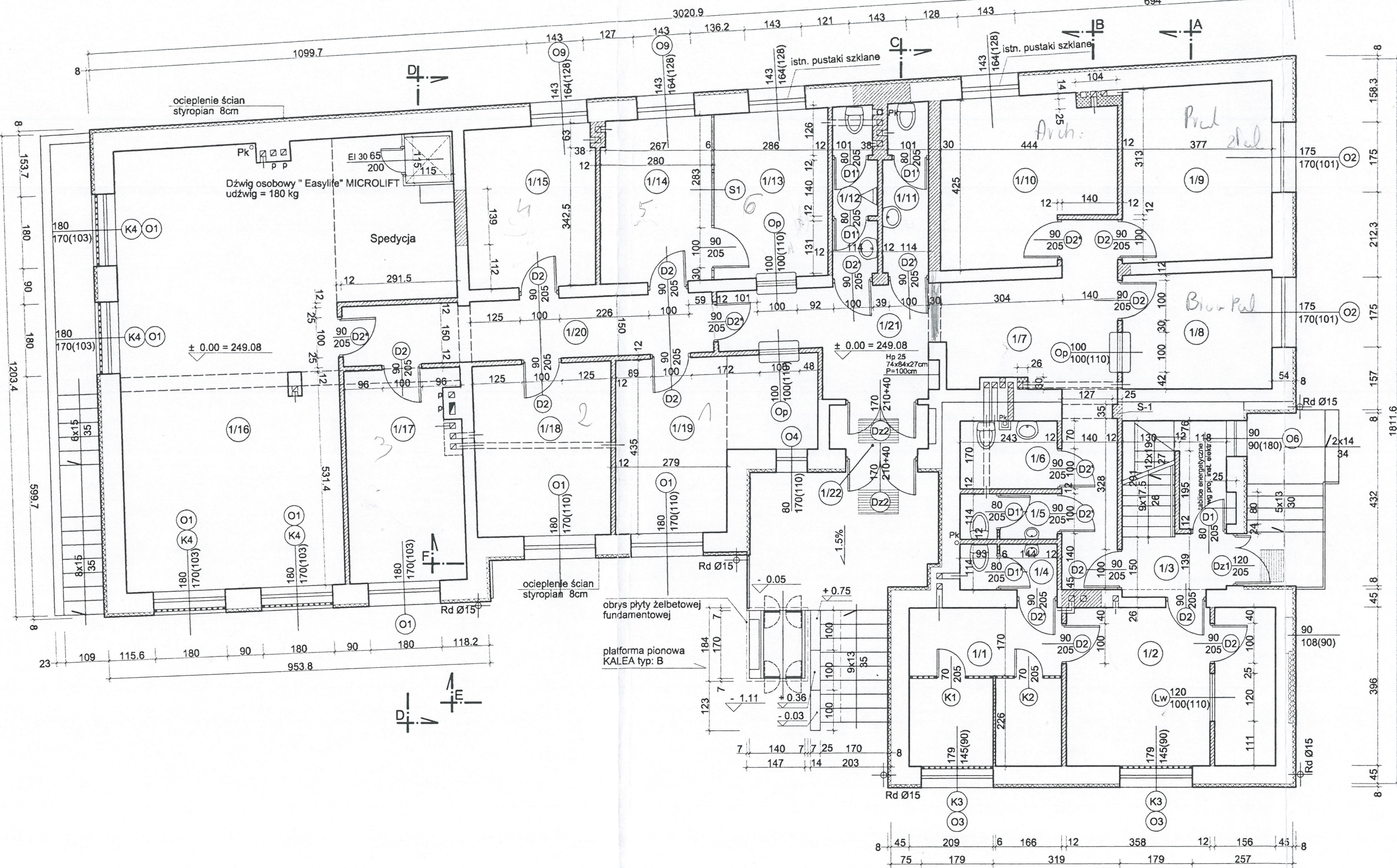
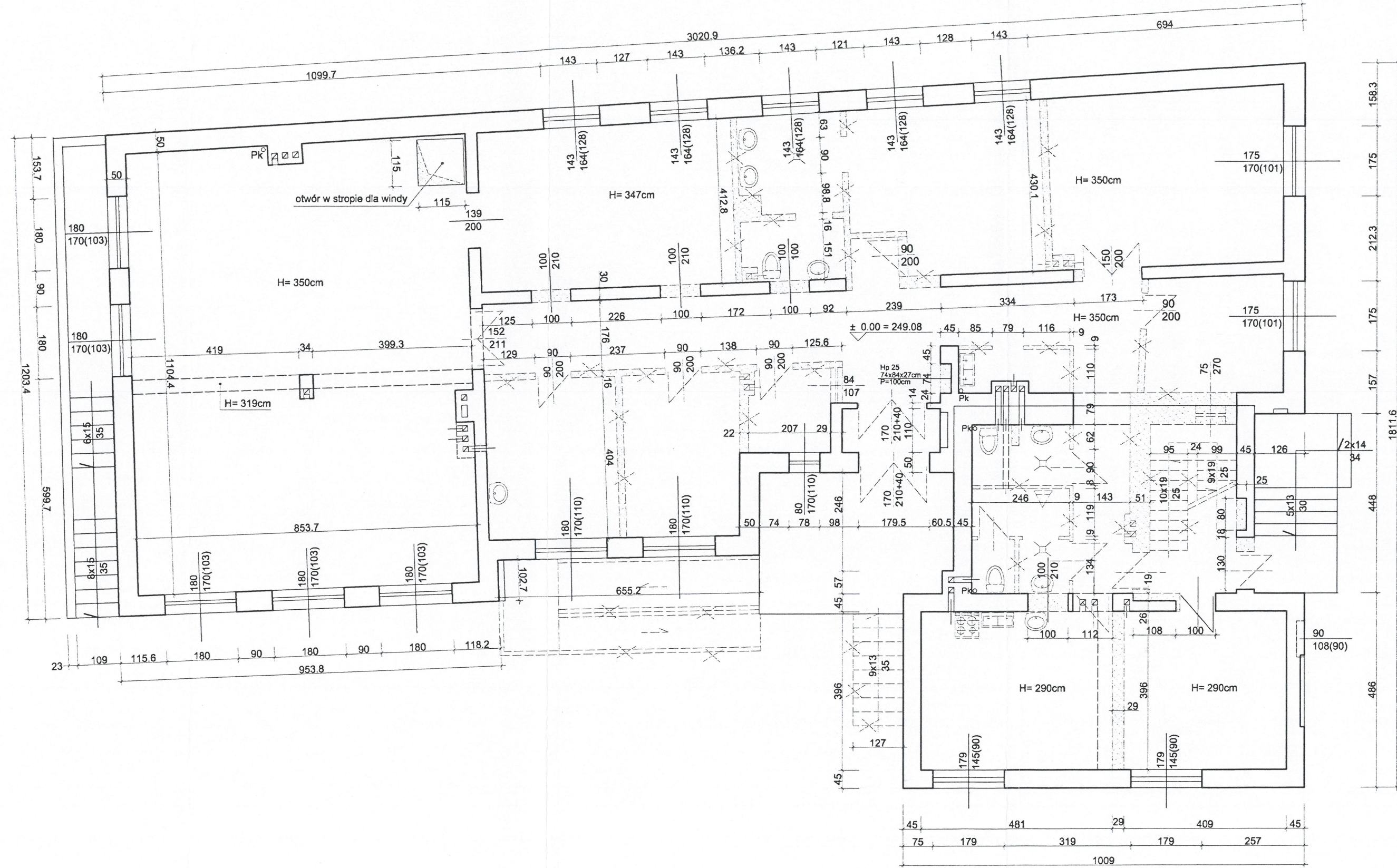


RZUT PARTERU 1:100
INWENTARYZACJA

WYBURZENIA :



BUDYNEK PROKURATURY REJONOWEJ
I V WYDZIAŁU KSIĄG WIECZYSTYCH
SĄDU REJONOWEGO W STRYŻOWIE
RZUT PARTERU 1:100

1/1	Pokój zatrzymanych	1/11	WC dla personelu "D"
15.0m2	płytki gresowe	4.80m2	płytki gresowe
1/2	Pokój przesłuchań	1/12	WC dla personelu "M"
20.80m2	płytki gresowe	4.80m2	płytki gresowe
1/3	Klatka schodowa	1/13	Centralna informacja Ksiąg Wieczystych
11.0 m2	płytki gresowe	11.92m2	wykładzina dywanowa
1/4	WC dla zatrzymanych	1/14	Pokój informacji /geodetów/
2.80m2	płytki gresowe	11.50m2	płytki gresowe
1/5	WC dla personelu	1/15	Pokój Kierownika Sekretariatu
2.80m2	płytki gresowe	13.00m2	wykładzina dywanowa
1/6	WC dla interesantów	1/16	Archiwum + winda
4.10 m2	płytki gresowe	73.00m2	płytki gresowe
1/7	Poczekalnia/hall	1/17	Pokój Przew. Wydziału
18.80m2	płytki gresowe	15.60m2	wykładzina dywanowa
1/8	Biuro podawcze Prokuratury	1/18	Sekretariat
11.0 m2	wykładzina dywanowa	14.75m2	wykładzina dywanowa
1/9	Sekretariat + Kier. sekret.	1/19	Biuro podawcze Ksiąg Wiecz.
16.60m2	wykładzina dywanowa	17.70m2	wykładzina dywanowa
1/10	Archiwum	1/20	Korytarz
17.20m2	płytki gresowe	14.00m2	płytki gresowe
		1/21	Hall
		11.46m2	płytki gresowe
		1/22	Wiatrołap
		2.70m2	płytki gresowe

Razem powierzchnia parteru - 314.50 m2

UZGODNIENIA :

120,10

195,00 SR SL

UWAGA : WYMIARY SPRAWDZIĆ NA BUDOWIE

biuro studiów i projektów łączności

PROJEKTOWAŁ: mgr inż. arch. TOMASZ SUMARA nr upr. NBUA 7342/98/98

SPRAWDZIŁ: mgr inż. arch. JACEK BUDYŃ nr upr. 424 - km/74

KIEROWNIK PRACOWNI: mgr inż. JERZY BURDAJEWICZ

SYMBOL: 47002

NR ARCHIWALNY: KR 810.PW.3382

DATA: 08/04

NAZWA RYSUNKU: RZUT PARTERU

SKALA: 1:100

NR RYSUNKU: 3

IŁOŚĆ RYS.: 17

ZASTRZEŻA SIĘ WSZELKIE PRAWA WYNIKAJĄCE Z PRAWA AUTORSKIEGO. RYSUNEK NIEJESZY NIE MOŻE BYĆ: PRZERYŚLOWANY, UZUPEŁNIANY, POWIELANY LUB PODSTĄPIANY BEZ ZGODY JEDNOSTKI AUTORSKIEJ.